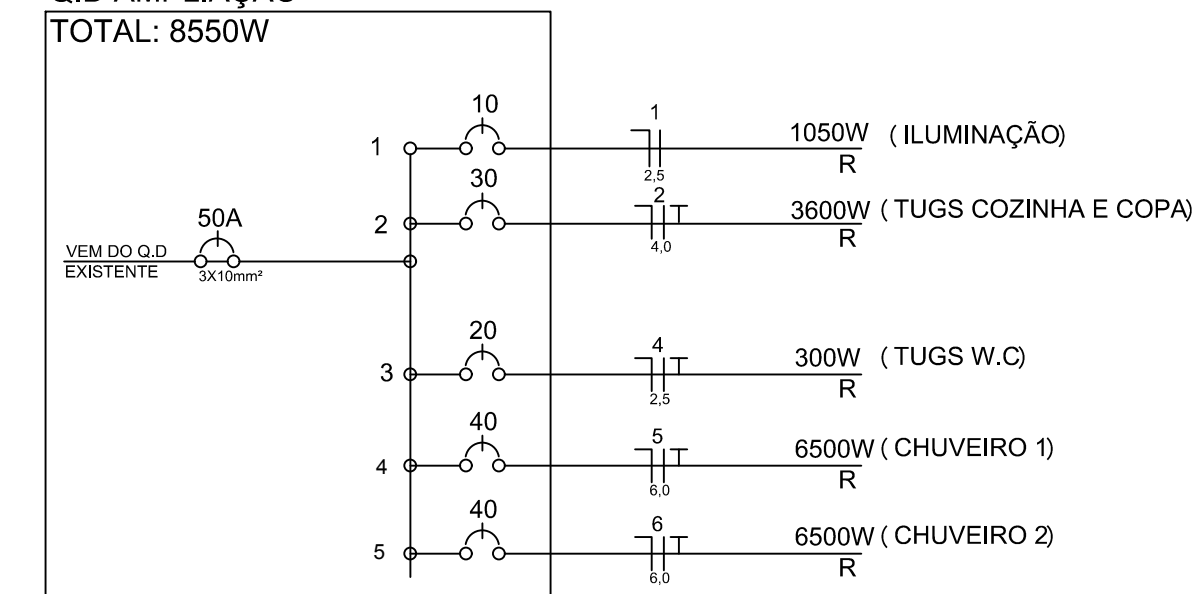


PLANTA ELETRICA
ESC.: 1.50

DIAGRAMA UNIFILAR

Q.D AMPLIAÇÃO
TOTAL: 8550W



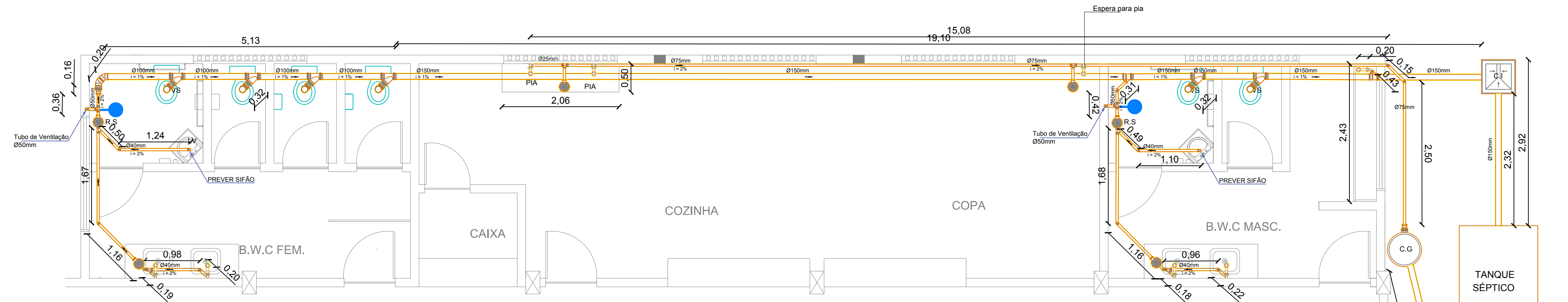
LEGENDA - ELÉTRICO

- ◻ TOMADA BAIXA
- ◻ TOMADA MÉDIA
- ◻ TOMADA ALTA
- ◻ INTERRUPTOR SIMPLES
- ◻ INTERRUPTOR PARALELO
- ◻ INTERRUPTOR C/ TOMADA MÉDIA
- ◻ SS - SENSOR DE PRESENÇA
- ◻ QUADRO DE DISTRIBUIÇÃO
- ◻ PUNTO DE LUZ

OBS.:
x = circuito
y = comando interruptor
z = potência

CONDUTORES: neutro, fase, terra,
retorno e retorno campainha

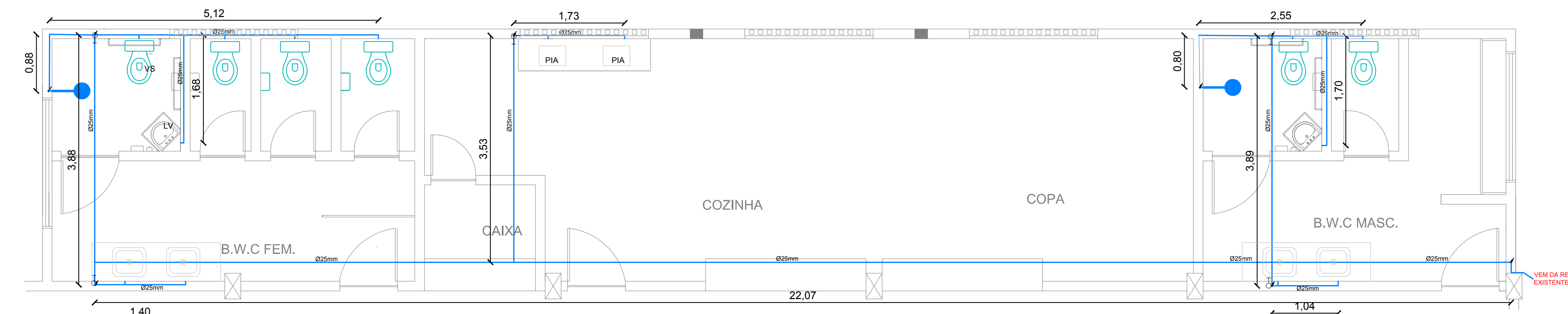
ELETRODUTO EMBUTIDO NA
LAJE OU PAREDE



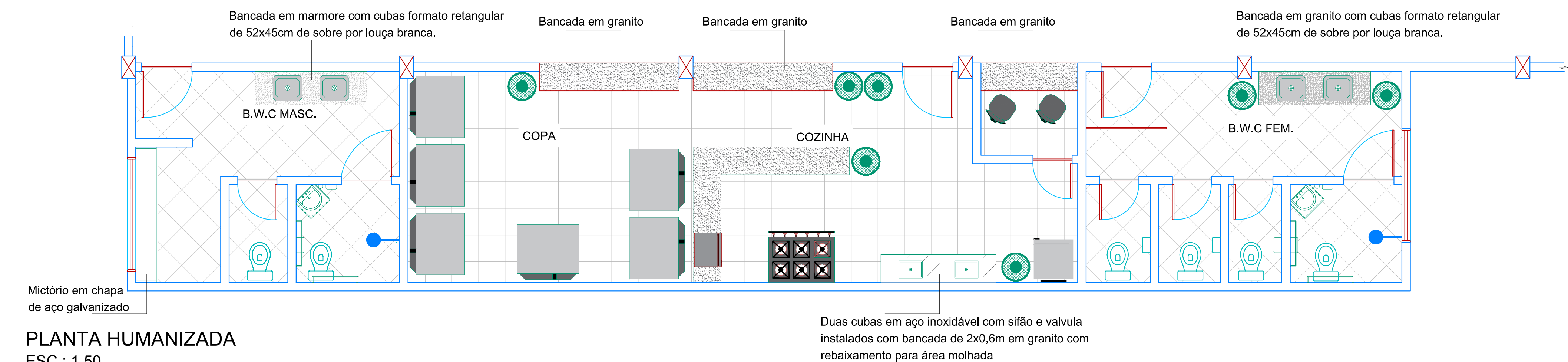
PLANTA HIDROSSANITARIO- ESGOTO
ESC.: 1.50

LEGENDA - HIDROSSANITÁRIO

- Ø - DIÂMETRO NOMINAL
- i - INCLINAÇÃO %
- VS - VASO SANITÁRIO
- LV - LAVATÓRIO
- MC - MICTÓRIO
- PIA - PIA DA COZINHA/COPA
- TV - TUBO DE VENTILAÇÃO
- SENTIDO DE FLUXO
- SIFÃO
- TUBULAÇÃO DE ESGOTO
- TUBULAÇÃO DE ÁGUA FRIA
- INDICAÇÃO DE DESCIDA
- - registro de gaveta
- TÉ 90°
- JUNÇÃO SIMPLES
- JOELHO 45°
- REDUÇÃO EXCÊNTRICA
- R.S - RALO SIFONADO
- C.I - CAIXA DE INSPEÇÃO
- C.G - CAIXA DE GORDURA



PLANTA HIDROSSANITARIO- ÁGUA FRIA
ESC.: 1.50



PLANTA HUMANIZADA
ESC.: 1.50



DEPARTAMENTO MUNICIPAL DE ENGENHARIA

PREFEITURA MUNICIPAL TENENTE PORTELA

PLANTA HIDROSSANITARIO, ELETRICA E HUMANIZADA

ÁREA CONSTRUÍDA:
90,08 m²

Ampliação Ginásio Municipal Alto Alegre

DATA:
maio/2018

RONEI ROBSON PÖERCH

REGISTRO CREA:
128652-4

ESCALA:
1/50

FRANCHA:
02/02

Resp. Técnico

Proprietário